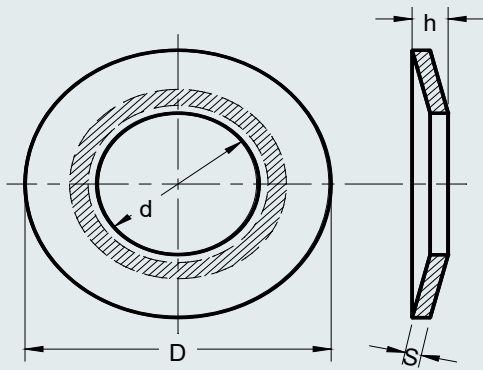


ARANDELA CONTACT**ARANDELA DE SEGURIDAD
NFE 25511****MATERIAL: ACERO****RECUBRIMIENTO: BICROMATADO**

APLICACIÓN: Apoyo de la tuerca o cabeza del tornillo, cuando el material que se ha de unir entre sí es más blando que el de la tuerca o el tornillo, o si la superficie de apoyo no es lisa.

	d	D	s	h max.	h min.	Peso x1000 Ud Kg
M 3	3,1	8	0,6	1	0,8	0,20
M 4	4,1	10	0,9	1,4	1,15	0,46
M 5	5,1	12	1,1	1,8	1,45	0,80
M 6	6,1	14	1,3	2,1	1,75	1,30
M 8	8,2	18	1,4	2,35	1,9	2,25
M 10	10,2	22	1,6	2,75	2,25	3,80
M 12	12,4	27	1,8	3,1	2,6	6,45
M 14	14,4	30	2,4	3,7	3,2	10,24
M 16	16,4	32	2,8	4,1	3,6	13,50
M 20	20,5	40	3,2	4,3	4,9	23,50