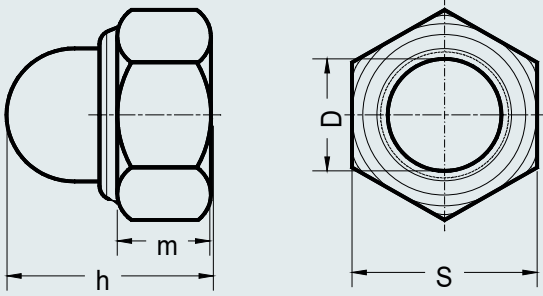


DIN 986**TUERCA
Autoblocante Ciega****INSERTO NYLON****MATERIAL: ACERO****CALIDAD: 8, 10****APLICACIÓN:** Unión de piezas. Bloqueo de la unión.

	Peso				
	Paso	s	h	m (min)	x1000 Ud Kg
M 5	0,8	8	10,5	3,5	1,60
M 6	1	10	12	3,9	2,60
M 8	1,25	13	14	5,1	5,60