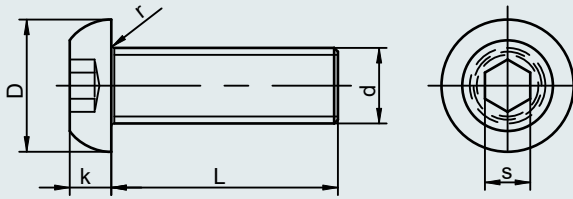


DIN 7380**TORNILLO ALLEN
CABEZA ALOMADA****MATERIAL: ACERO****CALIDAD: 10.9**

APLICACIÓN: Unión de piezas para elementos de construcción mecánica. Permite un apriete eficaz mediante la utilización de una llave.

DIMENSIONES

	M 3	M 4	M 5	M 6	M 8	M 10	M 12	M 16
Paso	0,5	0,7	0,8	1	1,25	1,5	1,75	2
D	5,5	7,6	9,5	10,5	14	17,5	21	28
k	1,6	2,2	2,75	3,3	4,4	5,5	6,6	8,8
s	2	2,5	3	4	5	6	8	10
r		0,2	0,2	0,25	0,4	0,4	0,6	0,6

PESOS

L	Peso Kg 1000 piezas							
8		1,12	2,26					
10		1,28	2,5	3,59	7,75			
12		1,52	2,6	3,94	8,05			
16		1,76	3,22	4,64	9,25	14,4		
20			3,77	5,34	10,5	16,4	31	
25			4,54	6,45	12	19		
30		3,5	5,31	7,56	14	22	31,3	76
35						24,7	34,9	80
40					18	27,8	39,3	91
45				11,5	21		43,7	
50			13		25	39,3	52	103
60				15,4		44	56,9	120
65					30			
70					33	50	66,3	