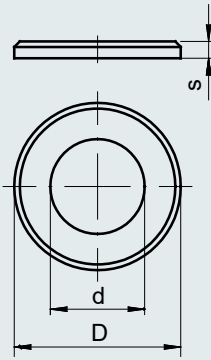


DIN 125 A ISO 7089
DIN 125 B ISO 7090

ARANDELA PLANA



MATERIAL: ACERO

DUREZA: 140 HV - 200 HV - 300 HV

RECUBRIMIENTO: Zincado / pulido

APLICACIÓN: Apoyo de la tuerca o cabeza del tornillo, cuando el material que se ha de unir entre sí es más blando que el de la tuerca o el tornillo, o si la superficie de apoyo no es lisa.

DIMENSIONES

	d	D	s
M 4	4,3	9	0,8
M 5	5,3	10	1
M 6	6,4	12	1,6
M 7	7,4	14	1,6
M 8	8,4	16	1,6
M 10	10,5	20	2
M 12	13	24	2,5
M 13	13,5	24	2,5
M 14	15	28	2,5
M 16	17	30	3
M 18	19	34	3
M 20	21	37	3
M 22	23	39	3
M 24	25	44	4
M 26	27	50	4
M 27	28	50	4

	d	D	s
M 30	31	56	4
M 33	34	60	5
M 36	37	66	5
M 39	40	72	6
M 42	43	78	7
M 45	46	85	7
M 48	50	92	8
M 52	54	98	8
M 56	58	105	9
M 60	62	110	9
M 64	66	115	9
M 68	70	120	10
M 72	74	125	10
M 76	78	135	10
M 80	82	140	12
M 90	93	160	12

PESOS

	Peso Kg 1000 piezas
M 4	0,308
M 5	0,443
M 6	1,14
M 7	1,39
M 8	2,14
M 10	4,08
M 12	6,27
M 13	
M 14	8,60
M 16	11,3
M 18	14,7
M 20	17,2
M 22	18,4
M 24	32,3
M 26	43,7
M 27	42,3

	Peso Kg 1000 piezas
M 30	53,6
M 33	75,4
M 36	92,0
M 39	133
M 42	183
M 45	220
M 48	294
M 52	330
M 56	425
M 60	458
M 64	492
M 68	586
M 72	625
M 76	748
M 80	952
M 90	1250