

DIN 936 (ISO 4035)
(ISO 4036)

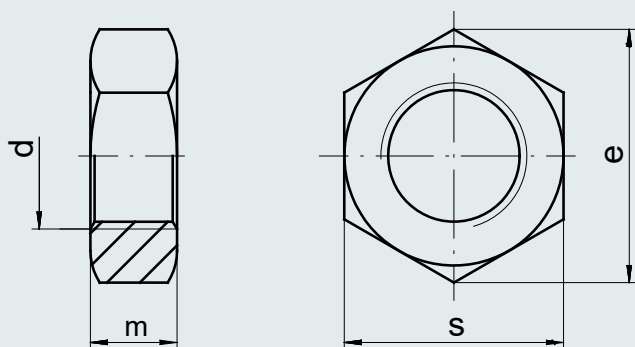
TUERCA HEXAGONAL BAJA

MATERIAL: ACERO

MÉTRICO: NORMAL Y FINO

CALIDAD: 8 (04<=M18) (17H>M18)
10 (05<=M18) (22H>M18)

APLICACIÓN: Unión de piezas. Se consigue un apriete eficaz mediante llave.



DIMENSIONES

	Paso	m	s
M 6	1	4	10
M 8	1,25	5	13
M 10	1,5	6	17
M 12	1,75	7	19
M 14	2	8	22
M 16	2	8	24
M 18	2,5	9	27
M 20	2,5	9	30
M 22	2,5	10	32
M 24	3	10	36
M 27	3	12	41
M 30	3,5	12	46
M 33	3,5	14	50
M 36	4	14	55
M 39	4	16	60
M 42	4,5	16	65
M 45	4,5	18	70
M 48	5	18	75
M 52	5	20	80

	Peso Kg 1000 piezas
M 6	
M 8	4,00
M 10	8,60
M 12	12,1
M 14	18,2
M 16	20,1
M 18	29,6
M 20	36,3
M 22	43,8
M 24	58,0
M 27	90,0
M 30	111
M 33	155
M 36	190
M 39	260
M 42	307
M 45	400
M 48	460
M 52	580